

(S)PACE

CROUS

un lieu incontournable de la vie étudiante !



Joindre l'utile à l'agréable, c'est le projet d'envergure dans lequel s'est lancé le Crous de Montpellier en ouvrant, en 2015, un espace multiservices au cœur du campus Triolet. Un pari audacieux s'appuyant sur plusieurs mois de travaux et d'études de terrain, pour lequel ont travaillé conjointement les équipes du Crous et de l'Université de Montpellier. Celles-ci ont mené l'enquête au contact direct des usagers, attentives à leurs besoins, à leurs attentes, et désireuses de concentrer dans ces 1000 m² un large spectre d'offres directement liées à la vie étudiante.

Accueil / Information
pour **répondre** aux besoins
réels des étudiants

Restauration
pour **accompagner** les
nouveaux modes
de consommation

Cosy
pour **créer** du lien social
et faire naître
les échanges

ASSOS
pour **favoriser** les
synergies
entre les acteurs
du monde associatif

Fontaine Numérique
connecté et évolutif
pour **expérimenter** de nouvelles
pratiques et réveiller
les créativité

(S)PACE Restauration : réinventer - évoluer - s'adapter

Mise en place d'une nouvelle offre de restauration rapide en libre-service, en adéquation avec les nouveaux modes de consommation : simplicité, qualité, mobilité.

goût et de plaisirs variés : pain Ciabbata, pain Solène aux graines de sésame, pain suédois ou triangle au pavot, enrichis de nouvelles garnitures.

Le Crous refait ses gammes !

Une nouvelle gamme de **sandwiches** misant sur la variété : les « petits prix », présents tous les jours dans les cafeterias pour apporter une solution économique, les sandwiches « baguette » qui entrent dans les compositions de la formule repas, les sandwiches « pains spéciaux » pour offrir une palette étendue de

Une nouvelle gamme de **salades** « shakers » à base de mélanges de crudités, de féculents (salade de penne rigate sauce pesto, de pomme de terre à l'espagnole ...) proposées dans et hors formule repas, venue compléter la nouvelle proposition de salades repas « panier ».

En complément, une trentaine d'entrées (crudités, cuites) et desserts (fruités, lactés)

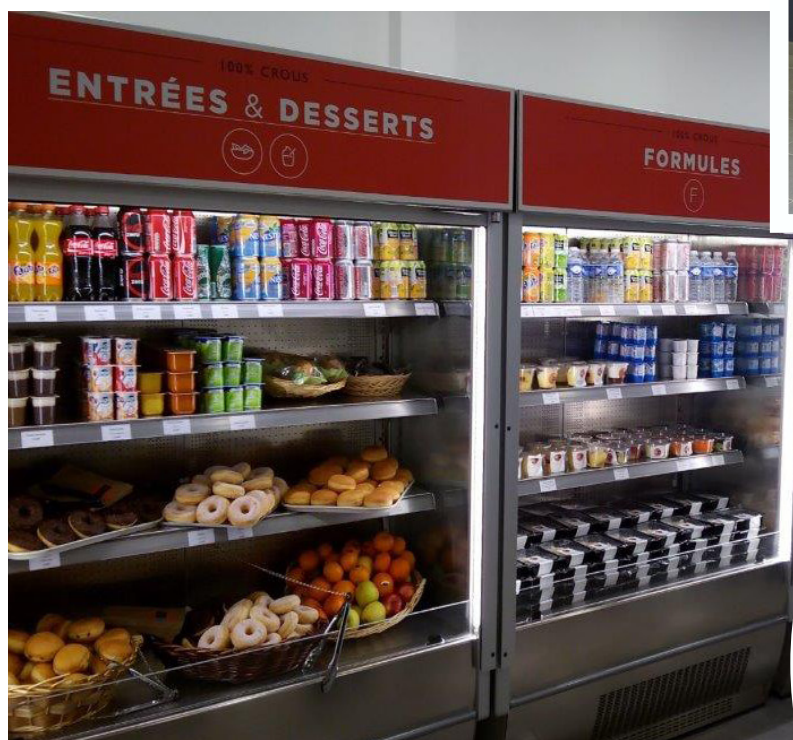
100 % Crous conditionnés dans nos ateliers, proposés dans et hors formule repas pour accompagner les étudiants vers l'équilibre alimentaire inscrit au Programme National Nutrition Santé (PNNS).

Une nouvelle gamme de plats cuisinés « monoportion » créée avec le concours des chefs de cuisine du Crous, et 35 recettes adaptées aux nouvelles barquettes sélectionnées par les responsables de restaurant.

Promotion de la consommation responsable et sensibilisation à l'alimentation durable

Chaque recette a été analysée et spécialement adaptée aux besoins des étudiants, avec le concours d'une diététicienne et d'une nutritionniste, dans le cadre du partenariat ERADE avec le Fond Français d'Alimentation Santé (FFAS).

Les habitudes de « consommation méditerranéennes » particulièrement conseillées en terme de nutrition santé ont été intégrées lors du processus de création des recettes : huile d'olives, ail, oignons et herbes aromatiques ont été largement employées. Un soin particulier a été apporté à l'intégration de légumes du soleil : aubergines, courgettes poivrons, ainsi qu'à la limitation des apports en lipides et en sel dans les recettes.



Un mois après l'ouverture, l'(S)PACE rencontre déjà un vif succès avec 1300 étudiants qui choisissent chaque jour cette nouvelle solution. Pari gagné donc pour le Crous, dont le point d'honneur a toujours été de faire évoluer l'offre, sans faire évoluer les prix. La qualité 100 % Crous, toujours à tarif social !

(3,20 €)
Formule Repas

(S)PACE Accueil et Information : orienter - accompagner

Sur le campus, la demande de disposer de guichets de services avec des personnels est très forte. La présence d'une équipe de professionnels, mise à la disposition des étudiants et apportant des réponses à leurs questions et à leurs besoins concernant les différentes facettes de la vie universitaire devenait donc une évidence au sein de l'(S)PACE.

Dans un souci d'efficacité et de simplification d'accès, des services dématérialisés seront aussi à disposition des usagers, même en dehors des horaires d'accueil physique (documentation...)

Coexistantes ou alternées, ces deux dimensions du service à l'étudiant seront mises en place en fonction des besoins périodiques, en lien direct avec le calendrier universitaire.

A l'(S)PACE, des informations sur:

Logement

Offres de logement et de colocation, aide à la recherche, accompagnement dossier allocation logement...

Intervenants : Crous-Lokaviz, CRIJ, CAF...

Emploi

Offres de jobs, de stages, conseils, ateliers CV/lettres de motivation

Intervenants : Crous-Jobaviz, CRIJ, service civique...

Transport

Informations : horaires, plans, abonnements, offre jeunes...

Intervenants : TAM, SNCF, Velomagg...

Santé - prévention

Accueil individualisé, sensibilisation et information (mutuelles étudiantes, système de santé, lieux ressources)

Intervenants : LMDE, MEP, SUMMPS...

Social

Permanences d'Assistants Sociaux à l'écoute des étudiants, information, orientation, suivi individualisé

Intervenants : Service social du Crous

Culture - sport - tourisme

Informations culturelles, guichet Pass' Culture ,pratique sportive, tourisme, loisirs.

Intervenants : Office tourisme, SCAPS UM, Service Culturel du Crous, Service Art & Culture UM...

Crous

Pour faciliter l'accès à ses services, et notamment celui des bourses et du logement, le Crous délocalisera une partie de l'accueil du Dossier Social Étudiant et de la Division de la Vie Etudiante à l'(S)PACE pendant la période de rentrée. Des personnels renseignent sur place les étudiants qui trouveront donc à l'(S)PACE des informations sur les aides financières gérées par le Crous, des renseignements sur le traitement de leur dossier, des éléments d'information sur l'attribution des logements universitaire, la possibilité de s'inscrire sur liste d'attente...

Intervenants : 1 personnel DSE, 1 personnel logement DSE, 1 personnel logement AEI



(S)PACE Cosy : échanger - partager - s'approprier



Véritable vecteur de lien social, de rencontres et d'échanges, cet espace « détente » est un levier très efficace pour développer la fidélisation au lieu et créer une identité forte. Introduire « l'informel » dans l'institutionnel est a clef de l'attachement des étudiants à l'(S)PACE, et de son appropriation. Appropriation renforcée et facilitée par la valorisation, par exemple, des créations des étudiants lauréats des divers concours organisés par le Crous : photo, nouvelles, films... (expositions, projections). Devenir acteurs de l'(S)PACE pour en faire *leur* espace, et s'ouvrir au monde en partageant les pratiques, les points de vue et en découvrant d'autres horizons (espace d'exposition mis à disposition de partenaires, de lieux culturels, d'artistes en devenir...)

(S)PACE Assos : rencontrer - collaborer - harmoniser

Les étudiants ne s'y trompent pas : faire partie d'une association universitaire est un moyen efficace d'intégration à l'Université. Ainsi, sur le campus Triolet, plus de 70 associations coexistent, dans des domaines d'activités multiples et variés (culture, sport, engagement humanitaire...)

Faire cohabiter tous les acteurs du tissu associatif en un même lieu, c'est provoquer des rencontres parfois inédites, et garantir la cohérence des différentes actions menées dans le respect mutuel de chacun. Synonyme d'épanouissement dans la vie étudiante, l'engagement associatif contribue aussi à la réussite, et est à ce titre un élément phare donc l'(S)PACE ne peut que s'enrichir.



(S)PACE Fontaine Numérique: imaginer - créer - transmettre

Autrefois, les villageois se retrouvaient autour de la fontaine pour échanger et partager des informations. Michel Robert, ancien président de l'Université Montpellier 2, a ainsi initié l'idée de créer une Fontaine Numérique au sein de l'(S)PACE. Concept polymorphe, qui a combiné



l'inventivité des équipes de l'Université de Montpellier et de la Ville de Montpellier avec les étudiants, cette fontaine a pour objectif de rapprocher les différents publics du campus (personnels, étudiants) en les invitant à cohabiter dans un environnement qui mêle réel et virtuel, grâce à la présence de grands écrans tactiles interactifs. La fontaine numérique servira également à irriguer internet et d'autres lieux par la mise à disposition de contenus gratuits et ouverts à tous. Sortir des sentiers battus en réinventant le mode de transmission des données et éléments d'apprentissage au sein d'une université, telle est l'ambition de cet outil innovant. Rompre avec le système traditionnel - des enseignants vers les étudiants-, permettra la valorisation des conceptions et productions universitaires (applications, logiciels...) et parfois même l'inversion des flux d'information - des étudiants vers les enseignants ! - Véritable laboratoire d'expérimentations, cet espace connecté et interactif se veut un dispositif de co-création avec tous les acteurs du campus, en lien direct avec les différentes formations dispensées.







Exemple d'exploitations de la fontaine numérique : partages de contenus pédagogiques entre les étudiants (productions collaboratives, sélection de MOOCs...), d'informations pratiques (entraide et bons plans concernant les stages, les voyages à l'étranger, ...), test de projets en cours ou en fin de réalisation (logiciels, jeux vidéos, ...), diffusion de contenus par/pour les étudiants créés avec/pour le numérique ...

Au niveau de cet espace, une vitrine d'exposition permettra de créer le dialogue avec les événements culturels organisés par l'UM.

L' (S)PACE, c'est aussi...

... des services
pour **faciliter** la vie quotidienne des étudiants
et de la communauté universitaire !

-  Distributeur automatique de billets
-  Photomaton
-  Scans / Photocopies
-  Distributeurs automatiques boissons, produits frais...



(S)MILE!

A noter !
de nombreux services
étudiants de l'UM seront
installés en proximité
immédiate de
l'(S)PACE: services VE,
Handiversité, Art &
Culture, ...

(S)PACE

CROUS



un lieu **unique**
en perpétuelle **évolution**
qui **dynamise** la vie du campus et
l'image des services Crous

Une opération réalisée en partenariat avec

